

Tech Rider

CROSS NOT LINE THE DO

CROSS NOT LINE THE DO ist ein sehr flexibles Soloprogramm. Theoretisch kann es mit zwei Aktivboxen und einer Schreibtischlampe aufgeführt werden. Trotzdem sieht dieser Technikplan eine Menge an Lampen und Equipment vor, der die Möglichkeiten mancher Veranstaltungsorte vermutlich übersteigt. Zur Absprache geeigneter Anpassungen können die Haustechniker sich an folgende Adresse wenden:

Sebastian Weber
office@sebastianweber.de
0174-345 0734
0341-3191578

Bühne

Die Bühne sollte mindestens 10 x 10 m groß sein und über einen Holzschwingboden verfügen, auf dem der Steptanz gut klingt. Über dem Holzschwingboden sollte ein schwarzer Tanzteppich ausgelegt sein. Im Normalfall soll die Bühne komplett schwarz ausgehängt sein. Bühnen mit geeigneter, urbaner Atmosphäre können auch nackt bespielt werden. Dies hat jedoch Änderungen am Lichtplan zur Folge und sollte deshalb möglichst vorher abgesprochen werden.

Audio

Alle Musik entsteht live auf der Bühne. Sebastian Weber bringt alle notwendigen Mikrofone selbst mit. Vor Ort wird eine dem Raum angemessene PA mit hochwertiger Monitorlösung benötigt. Die Boxen müssen auf jeden Fall vor der Bühne platziert sein. Das Programm ist relativ Feedback-gefährlich.

Licht

Im Idealfall benutzen wir ca:

12 PAR 64, egal welcher Typ
27 PCs
11 Profiler
1 Fluter auf Bodenstativ
jede Menge 201 Filter
ein vollständig programmierbares Lichtplut

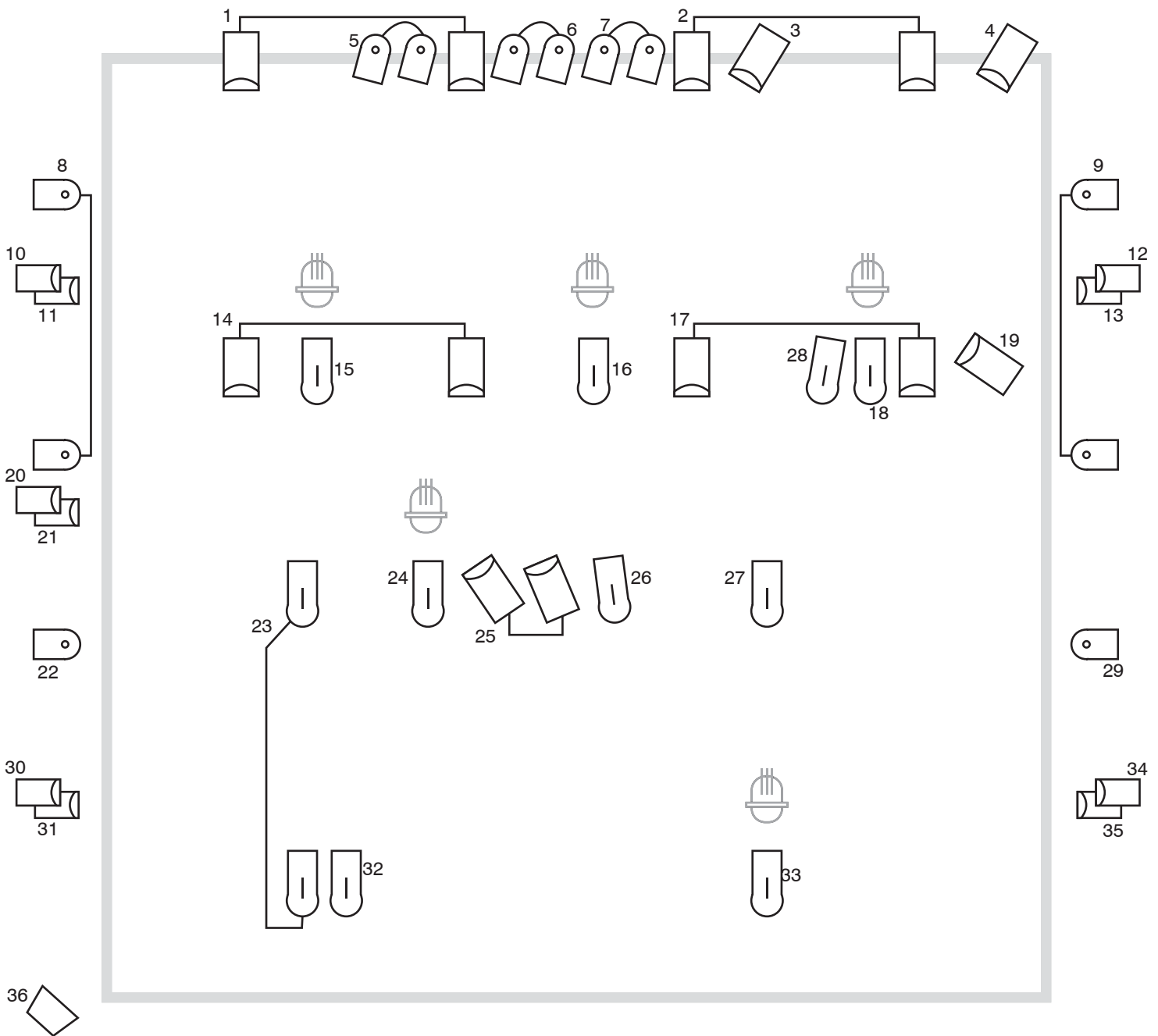
Personal & Aufbau

CROSS NOT LINE THE DO bringt keine eigenen Techniker mit. Ein gutes Gelingen hängt deshalb wesentlich davon ab, dass zwei gut gelaunte und kompetente Techniker vor Ort sind, die sich nicht nur perfekt mit der Programmierung ihres Lichtpults, sondern auch mit den Eigenheiten der PA des Hauses auskennen. Für das Programmieren der Stimmungen muss eine gute Stunde Zeit eingeplant werden. Eher mehr ist für einen gründlichen Soundcheck einzuplanen. Aufbau und Probenzeiten sind unbedingt vor dem Gig abzusprechen.

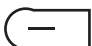
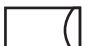


Technikplan CROSS NOT LINE THE DO

Lampen + Lichtkanäle

Nr	Lampe	Fokus/Zweck	Farbe
1	2 PC	Flächiges Rücklicht	blaugrün
2	2 PC	Flächiges Rücklicht	blaugrün
3	PC oder Fresnel	Rücklicht für Mikrofon 2 (Spitze)	201
4	PC oder Fresnel	Rücklicht für Mikrofon 3 (Spitze)	201
5	2 PAR 64	Flächig über den „Disco“-Bereich	Bunt (Dorfdisco)
6	2 PAR 64	Flächig über den „Disco“-Bereich	Bunt (Dorfdisco)
7	2 PAR 64	Flächig über den „Disco“-Bereich	Bunt (Dorfdisco)
8	2 PAR 64	Auf dem Boden, senkrecht gegen die Wand	Keine
9	2 PAR 64	Auf dem Boden, senkrecht gegen die Wand	Keine
10	PC	Gassenlicht, möglichst auf Bodenstativ	201
11	PC	Gassenlicht, möglichst auf Bodenstativ	Keine
12	PC	Gassenlicht, möglichst auf Bodenstativ	201
13	PC	Gassenlicht, möglichst auf Bodenstativ	Keine
14	2 PC	Flächiges Rücklicht	blaugrün
15	Profilier	Spot Mikro 1 (Dusche)	201
16	Profilier	Spot Mikro 2 (Dusche)	201
17	2 PC	Flächiges Rücklicht	blaugrün
18	Profilier	Spot Mikro 3 (Dusche)	201
19	PC	Bereich Mikro 3	Keine oder Stroh
20	PC	Gassenlicht, möglichst auf Bodenstativ	201
21	PC	Gassenlicht, möglichst auf Bodenstativ	Keine
22	PAR 64	Auf dem Boden, senkrecht gegen die Wand	Keine
23	2 Profilier	Zeichnen eine Gasse von hinten nach vorne	201
24	Profilier	Spot Mikro 4 (Dusche)	201
25	2 PC / Fresnel	Aufhellung Disco-Bereich	Pink oder so
26	Profilier	Spot auf Mikro 2	Keine
27	Profilier	Dusche	201
28	Profilier	Spot auf Mikro – identisch mit Nr. 18	Keine
29	PAR 64	Auf dem Boden, senkrecht gegen die Wand	Keine
30	PC	Gassenlicht, möglichst auf Bodenstativ	201
31	PC	Gassenlicht, möglichst auf Bodenstativ	Keine
32	Profilier	Dusche	201
33	Profilier	Spot auf Mikro 5 (Dusche)	201
34	PC	Gassenlicht, möglichst auf Bodenstativ	201
35	PC	Gassenlicht, möglichst auf Bodenstativ	Keine
36	Fluter	Auf Boden diagonal nach hinten	Keine oder orange
37	2 PCs	Flächiges Frontlicht	Keine
38	2 PCs	Flächiges Frontlicht	keine

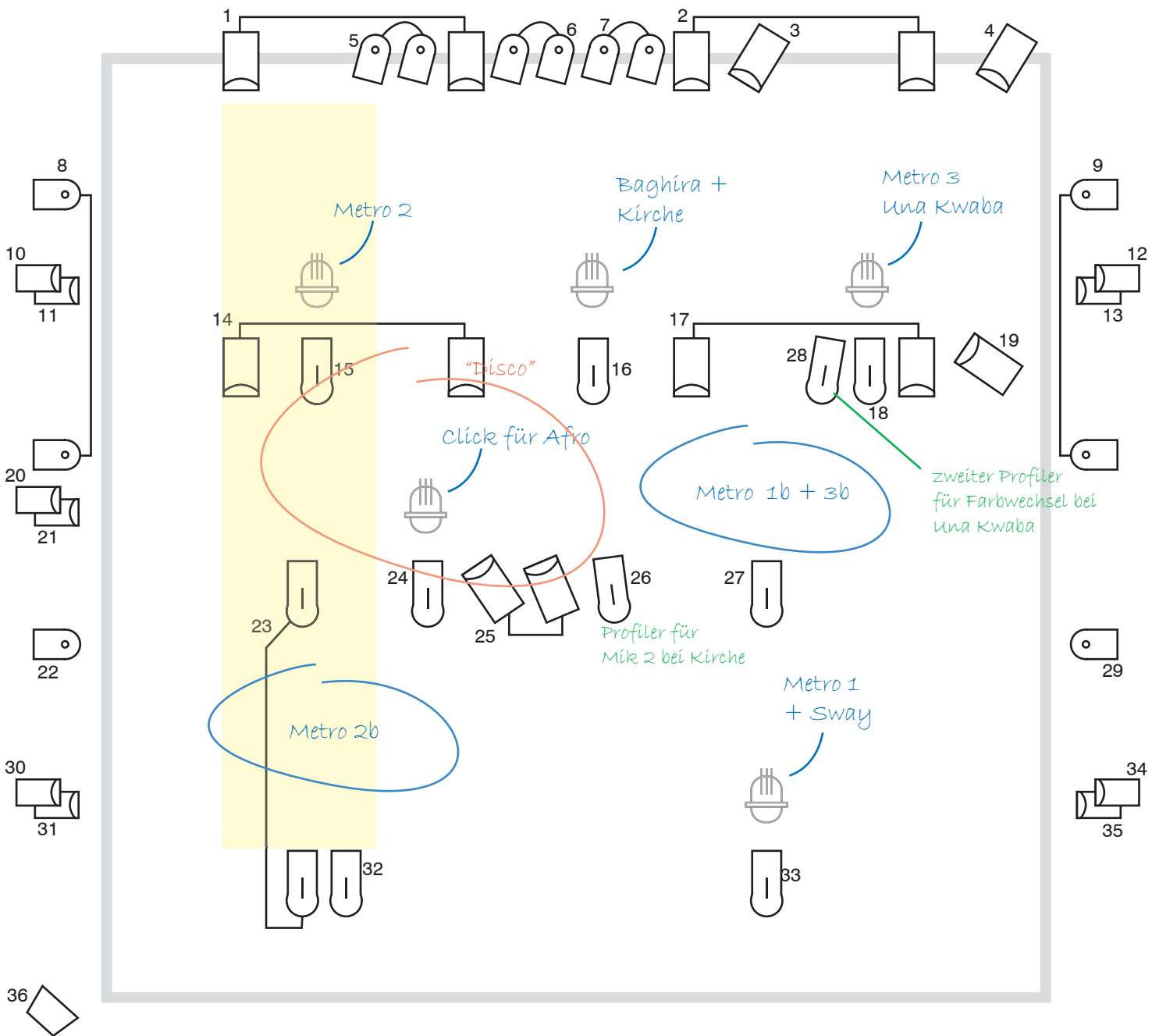



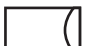


1 m

-  Profiler
-  PC
-  PAR 64
-  Fluter (auf Boden)

Bühne mit Holzboden oder aus Bühnenpodesten, auf denen der Steptanz klingt, aber komplett mit **schwarzem Tanzteppich** belegt. Bühne rundum schwarz aufgehängt.

Rückfragen jederzeit an: Sebastian Weber
0174-345 0734 | office@sebastianweber.de



- 1 m
-  Profiler
 -  PC
 -  PAR 64
 -  Fluter (auf Boden)

Bühne mit Holzboden oder aus Bühnenpodesten, auf denen der Steptanz klingt, aber komplett mit **schwarzem Tanzteppich** belegt. Bühne rundum schwarz aufgehängt.

Rückfragen jederzeit an: Sebastian Weber
0174-345 0734 | office@sebastianweber.de